

VERSIONI

Versione **L**: Angolare di fissaggio sinistro

Versione **R**: Angolare di fissaggio destro

Acciaio INOX 304 **NI**
rettifica to, finitura matt **MT**

Cuscinetto a frizione

Bronzo
autolubrificato

DATI TECNICI

Il carico massimo della cerniera articolata in acciaio INOX GN 7231 si riferisce a impieghi standard e funge da riferimento in caso di applicazioni diverse. Le forze risultanti determinano una leggera deformazione elastica, che può essere compensata all'occorrenza dalle varie opzioni di regolazione.

CARATTERISTICHE E APPLICAZIONI

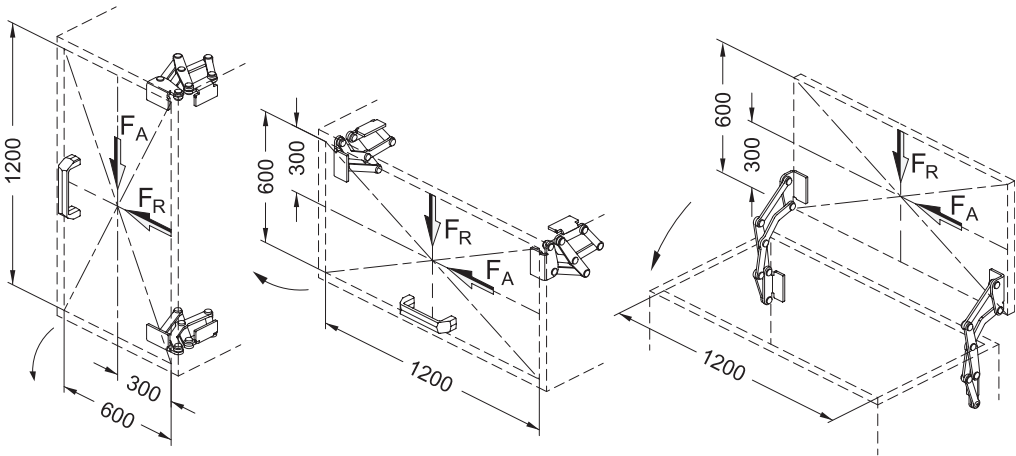
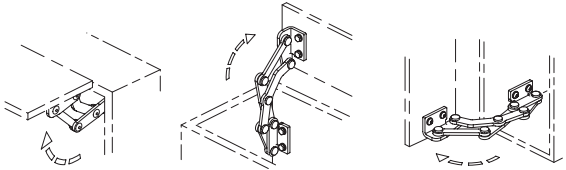
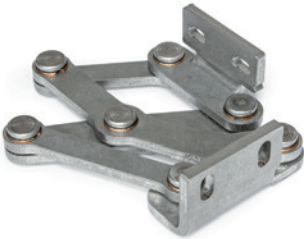
Le cerniere articolate in acciaio INOX GN 7231 vengono installate sul lato interno di porte e portelli per risparmiare spazio e garantire la protezione da atti di vandalismo. Le cerniere hanno un angolo di massima apertura di 90° che le rende perfette per l'uso con porte di spessore elevato.

L'uso di questo tipo di cerniere evita di dover aggiungere all'esterno del corpo di alloggiamento componenti antiestetici o che non permetterebbero un'adeguata pulizia.

Le cerniere articolate in acciaio INOX sono generalmente utilizzate in coppia, ovvero per ogni apertura si installa una cerniera tipo L e una tipo R. Per carichi superiori, ad esempio porte di grandi dimensioni, possono essere integrate con cerniere aggiuntive di qualsiasi tipo.

A RICHIESTA

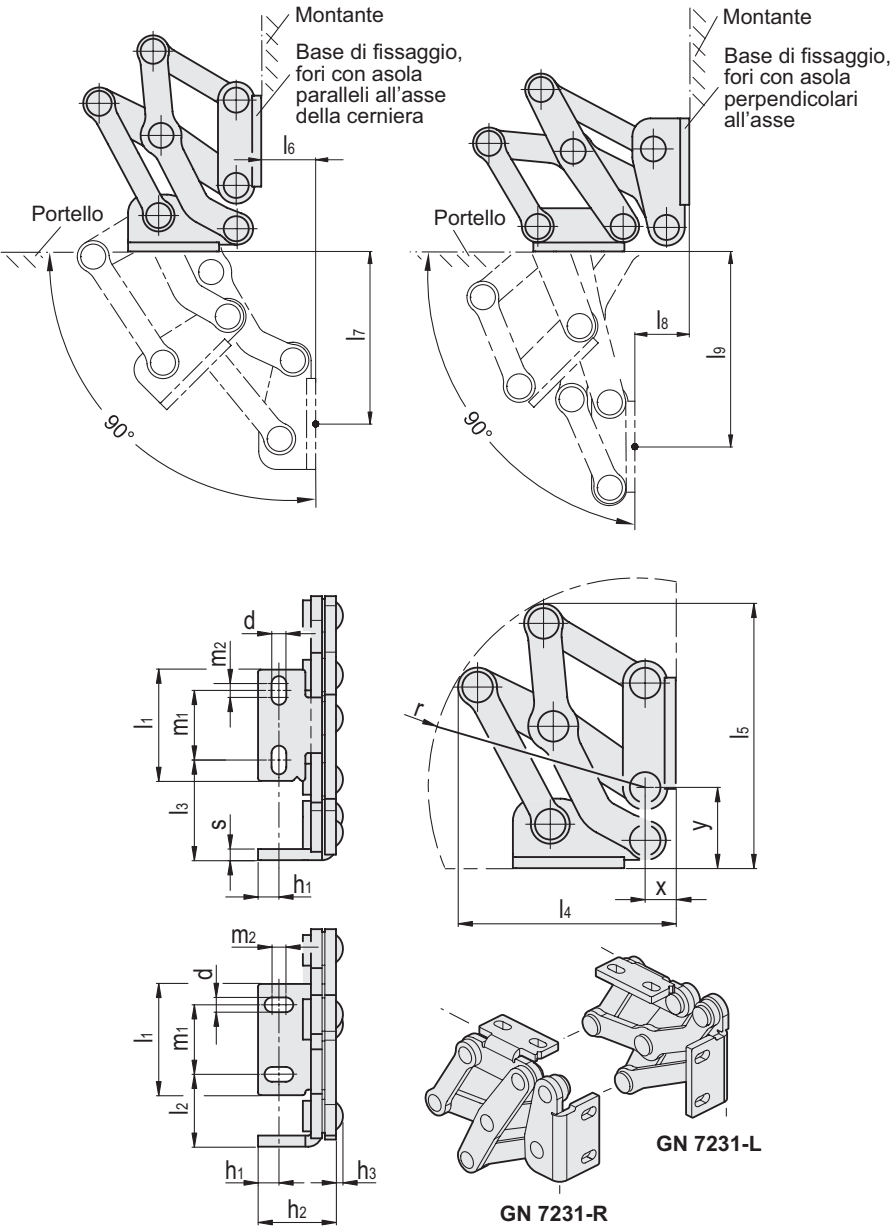
- diversi materiali
- diverse finiture
- altri angolari di fissaggio
- altri angoli di apertura
- altri spessori max. delle pareti
- altri movimenti di sollevamento



Test di resistenza	Sollecitazione Assiale	Sollecitazione Radiale
Descrizione	FA [N]	Fr [N]
GN 7231-40	175	650
GN 7231-50	175	750
GN 7231-60	150	550

INSTALLAZIONE E TIPI DI INCERNIERAMENTO

Le cerniere articolate in acciaio INOX possono essere installate sul corpo di alloggiamento con le asole dell'angolare di fissaggio orientate in direzione perpendicolare o parallela all'asse della cerniera, ottenendo così le due configurazioni di articolazione illustrate.



GN 7231-L

Codice	Descrizione	h1	l1	l2	d	h2	h3	l3	l4	l5	l6	l7	l8	l9	m1	m2	r	s	x	y	Δ
GN.32321	GN 7231-NI-40-L-MT	7.5	40	26	5.3	28	2.5	36	78	95	23.9	75.8	23.9	85.8	25	5	77.5	4	11	29	267
GN.32323	GN 7231-NI-50-L-MT	10	50	35	6.5	35	2.5	46	101	126	37.2	97.9	37.2	108.6	30	6	97.5	5	19	37	533
GN.32325	GN 7231-NI-60-L-MT	12.5	60	40	8.5	40	2.5	61	126	163	63.9	117.8	63.9	138.6	36	8	127	5	22	47	667

GN 7231-R

Codice	Descrizione	h1	l1	l2	d	h2	h3	l3	l4	l5	l6	l7	l8	l9	m1	m2	r	s	x	y	Δ
GN.32322	GN 7231-NI-40-R-MT	7.5	40	26	5.3	28	2.5	36	78	95	23.9	75.8	23.9	85.8	25	5	77.5	4	11	29	267
GN.32324	GN 7231-NI-50-R-MT	10	50	35	6.5	35	2.5	46	101	126	37.2	97.9	37.2	108.6	30	6	97.5	5	19	37	533
GN.32326	GN 7231-NI-60-R-MT	12.5	60	40	8.5	40	2.5	61	126	163	63.9	117.8	63.9	138.6	36	8	127	5	22	47	667

INOX STAINLESS STEEL

VARIANTI DI DESIGN

I portelli possono essere incassati, posizionati a filo o inclinati. Gli spessori massimi delle pareti e le misure delle curve per le strutture in lamiera riportati di seguito dipendono dal tipo di installazione.

- Flangia di fissaggio fissata al montante con asole perpendicolari all'asse della cerniera (vedi fig.1).
- Flangia di fissaggio fissata al montante con asole parallele all'asse della cerniera (vedi fig.2).

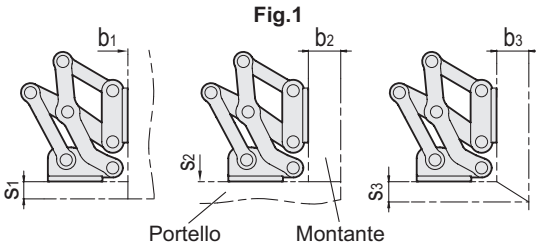
Le varianti di design rappresentano condizioni di installazione standard. Se la posizione di installazione della cerniera viene modificata o una delle due pareti ha uno spessore inferiore a s oppure b, le dimensioni massime ottenibili cambiano indipendentemente l'una dall'altra. Questo consente in alcuni casi di installare una cerniera su pareti di spessore superiore a quanto specificato senza dover scegliere la misura più grande. Si consiglia pertanto di procedere a una prova pratica o a una semplice verifica della progettazione tramite CAD.

OPZIONI DI REGOLAZIONE E FISSAGGIO

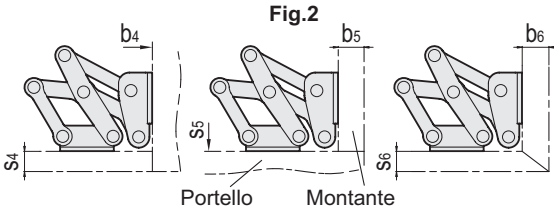
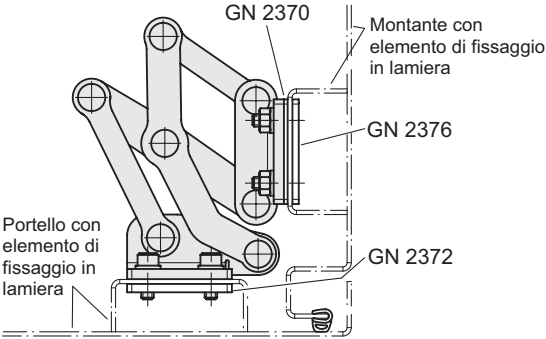
Le cerniere articolate in acciaio INOX sono regolabili nei tre piani durante l'installazione. Questo consente ad esempio la compensazione delle tolleranze o l'applicazione delle necessarie forze di compressione per le guarnizioni.

Due piani sono regolabili tramite le asole parallele o perpendicolari negli angolari di fissaggio. Per correggere la posizione nel terzo piano è possibile usare le basi distanziali in acciaio INOX GN 2370.

Piastrine in acciaio INOX con fori filettati GN 2372 e piastrine in acciaio INOX con prigionieri filettati GN 2376 (vedi pag. -) sono disponibili per il fissaggio delle cerniere. Queste ultime possono essere saldate o inserite dall'esterno attraverso la parete e fissate in posizione. Tutti gli accessori sono idonei all'uso con entrambi gli angolari di fissaggio.



Descrizione	s1 max.	b1	s2	b2 max.	s3 max.	b3 max.
GN 7231-40	25	1 ... ∞	1 ... ∞	35	26	26
GN 7231-50	30	1 ... ∞	1 ... ∞	45	36	36
GN 7231-60	35	1 ... ∞	1 ... ∞	60	50	50



Descrizione	s4 max.	b4	s5	b5 max.	s6 max.	b6 max.
GN 7231-40	35	1 ... ∞	1 ... ∞	25	26	26
GN 7231-50	45	1 ... ∞	1 ... ∞	30	36	36
GN 7231-60	60	1 ... ∞	1 ... ∞	35	50	50

